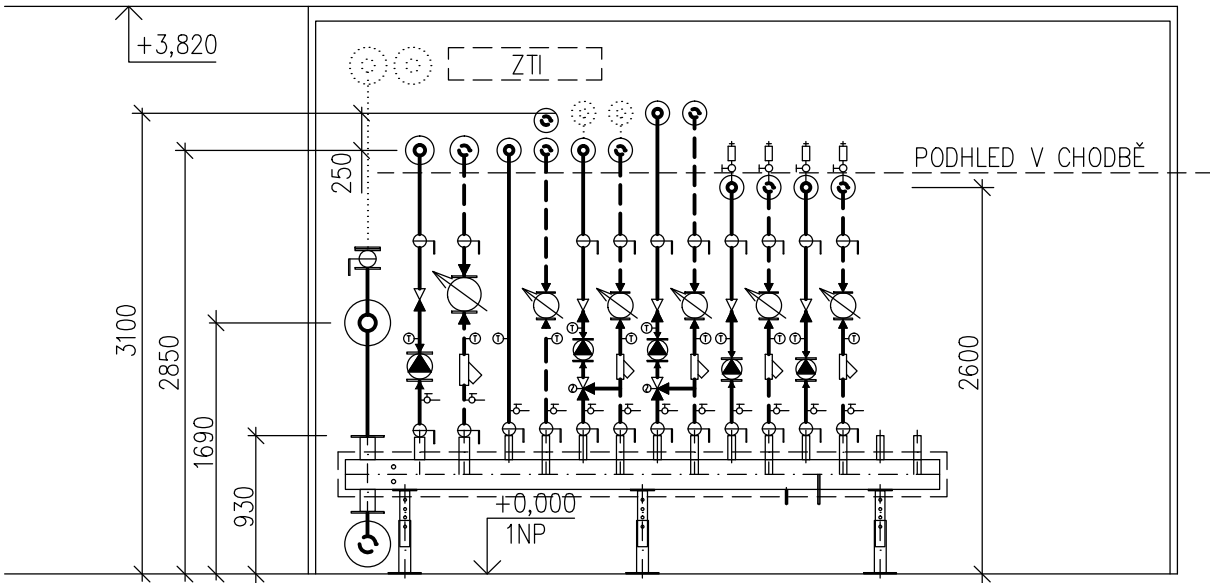
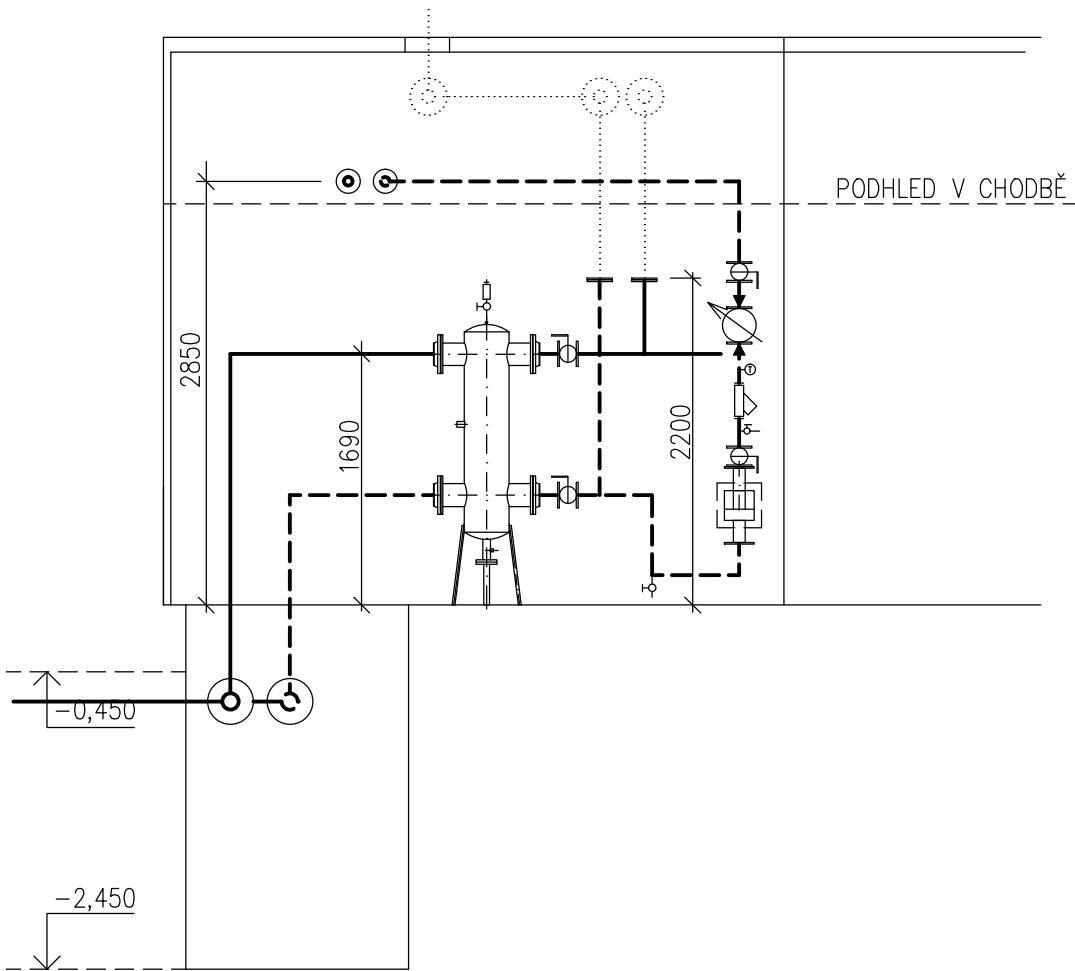


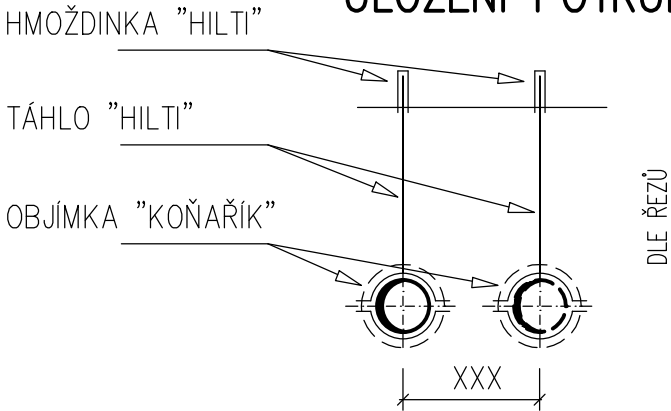
ŘEZ 1-1



ŘEZ 2-2



ULOŽENÍ POTRUBÍ



POZNÁMKA

PŘI VÝSTAVBĚ MUSÍ BÝT DODRŽOVÁNY PŘEDPISY A TECHNICKÉ NORMY PLATNÉ V ČESKÉ REPUBLICE

PŘI VÝSTAVBĚ JE NUTNÉ VZÁJEMNĚ KOORDINOVAT VÝKRESOVOU DOKUMENTACI STAVEBNÍ A KONSTRUKČNÍ ČÁSTI S NÁVAZNOSTÍ NA PROJEKTY OSTATNÍCH INSTALACÍ

POTRUBNÍ ROZVODY ÚT MUSÍ BÝT V NEJNIŽŠÍCH MÍSTECH ODVODNĚNY A V NEJVYŠŠÍCH MÍSTECH ODVZDUŠNĚNY

NA PATÁCH TOPNÝCH VĚTVÍ BUDOU OSAZENY ULTRAZVUKOVÉ MĚŘIČE TEPLA

ULOŽENÍ POTRUBÍ BUDE NA KONZOLÁCH ZE ZDI A NA ZÁVĚSECH ZE STROPU (UCHYCENÍ TRMENY A OBJÍMKAMI)

VŠECHNY TEPELNÉ IZOLACE JSOU NAVRŽENY DLE SBIRKY ZÁKONŮ č. 193/2007

POTRUBÍ BUDE IZOLOVÁNO MINERÁLNÍ VLNOU S POVRCHOVOU ÚPRAVOU HLINÍKOVOU FÓLIÍ



POKUD DOJDE PŘI PROVÁDĚNÍ K NEJASNOSTEM NEBO K NEPŘEDVÍDANÝM OKOLNOSTEM JE NUTNO NEPRODLENĚ INFORMOVAT PROJEKTANTA A UPŘESNIT DALŠÍ POSTUP PRACÍ

NEDÍLNOU SOUČÁSTÍ PROJEKTOVÉ DOKUMENTACE JE SLEPÝ ROZPOČET A TECHNICKÁ ZPRÁVA

D1.01 Pavilon operačních sálů a CS
D1.01.4a2 PŘEDÁVACÍ STANICE TEPLA VODA/VODA

TENTO VÝKRES A JEHO DETAILS JSOU MAJETKEM ZHOTOVITELE A NESMÍ BÝT POUŽIT CELÝ ANI Z ČÁSTI BEZ JEHO PÍSEMNÉHO SOUHLASU (DLE ZÁKONA Č. 121/2000 Sb.).

ZPRACOVATEL DÍLČÍ ČÁSTI:ATELIER PENTA v.o.s., Mrštíkova 12, 586 01 Jihlava		
VEDOUČÍ PROJEKTANT	VYPRACOVAL	KONTROLOVAL
ING.ARCH. J. HOMOLKA, CSc.	ING. PETR TŮMA	ING. PETR TŮMA
GENERÁLNÍ PROJEKTANT:ATELIER PENTA v.o.s., Mrštíkova 12, 586 01 Jihlava		
VEDOUČÍ PROJEKTANT	HLAVNÍ INŽENÝR PROJEKTU	
ING.ARCH. JAROMÍR HOMOLKA, CSc.	ING. ALEŠ PRUDKÝ	
INVESTOR: Krajská zdravotní a.s., Sociální péče 12A, 401 13 Ústí nad Labem		
NÁZEV AKCE:		
VÝSTAVBA ČTYŘ OPERAČNÍCH SÁLŮ A STERILIZACE KRAJSKÉ ZDRAVOTNÍ a.s. NEMOCNICE TEPLICE o.z.		
VÝKRES		
ŘEZY PŘEDÁVACÍ STANICÍ		

		ČÍSLO PARÉ
		
Mrštíkova 12, 586 01, Jihlava		
tel.: +420 567 312 451-4, fax: +420 567 3124 55		
		
Mrštíkova 12, 586 01, Jihlava		
tel.: +420 567 312 451-4, fax: +420 567 3124 55		
FORMÁT	2x A4	
DATUM	6 / 2016	
STUPEŇ	DPS	
ZAK. ČÍSLO	A 42-15-P	
MĚŘÍTKO	Č. VÝKRESU	
		D1.01.4a2-08